

大分大学 ボランティアグループ 「WITH」



大分大学 教育福祉科学部

2年 梶原里穂

1年 山下露姫

1年 宇野優希

目次

1

• ボランティアグループ WITHって？

2

• 活動の目的

3

• 活動のあゆみ

4

• 活動内容の報告

5

• 今後の方向

WITHって どんなグループ？



“一緒に”
という意味が込められています

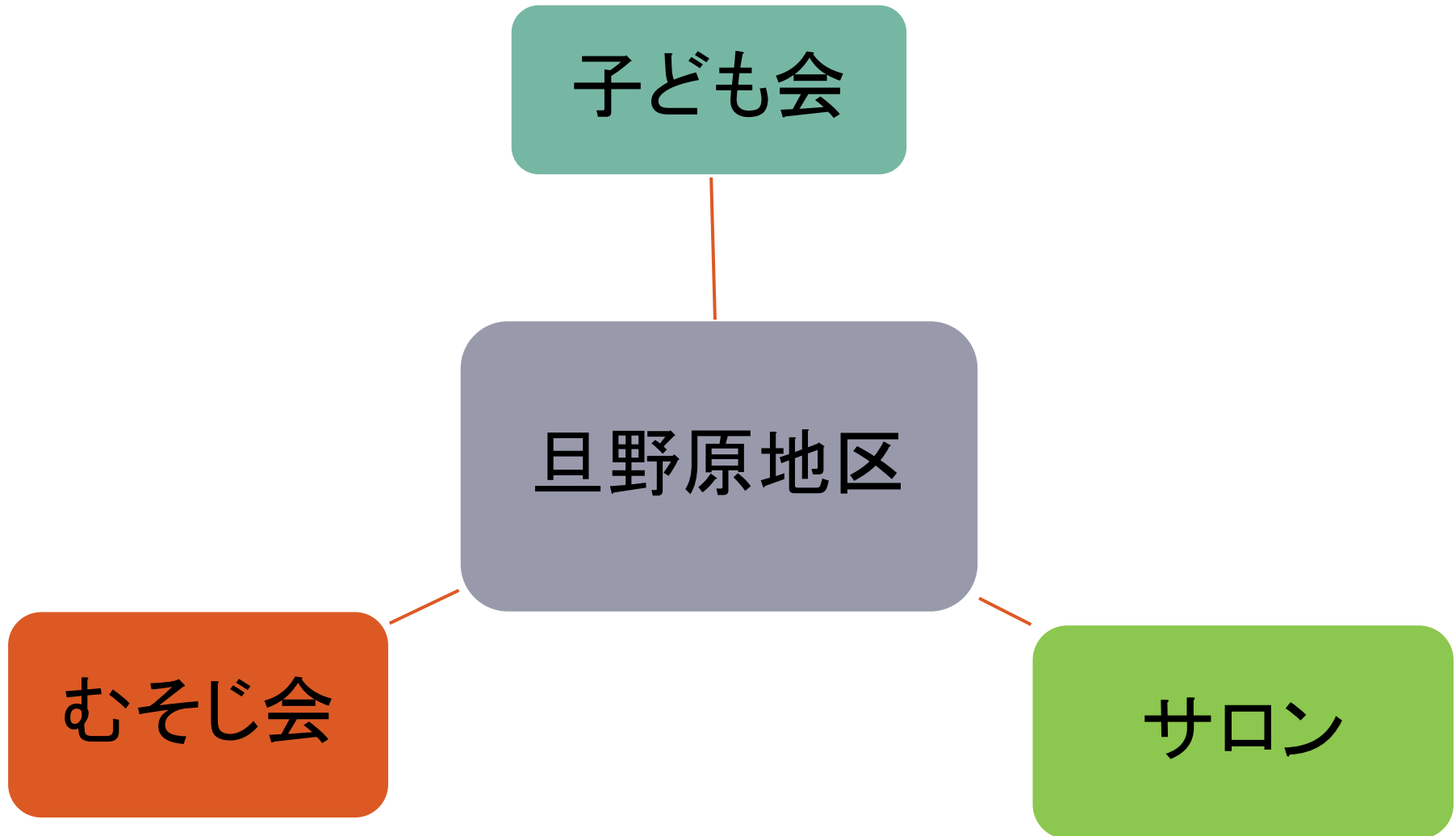
WITH

私たちの住む 『旦野原』

学生

高齢者

旦野原地区の主な組織



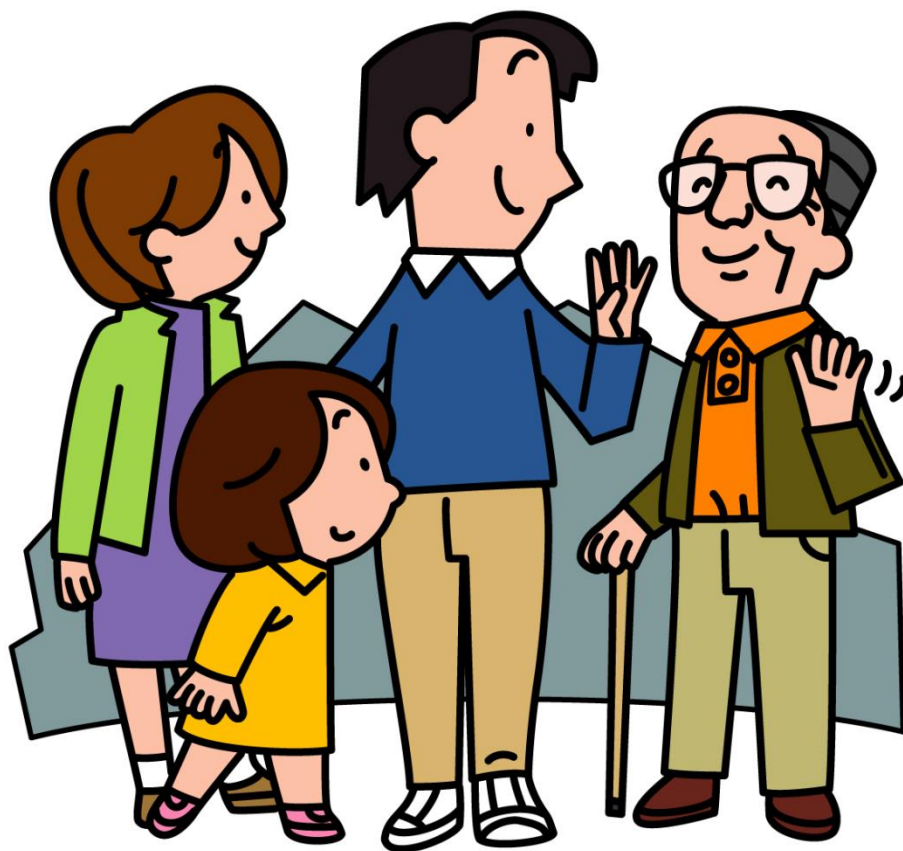
大学生と地域って
全然交流が
ないんだな...

一人で歩いてる
お年寄りの方が
いるなあ

せっかく大学生がいるのに
もったいないな...。
気づいた私達が
動き出そう！



お互い笑顔で挨拶できる
あったかい地域をつくりたい！



目次

1

• ボランティアグループ WITHって？

2

• 活動の目的

3

• 活動のあゆみ

4

• 活動内容の報告

5

• 今後の方向

活動の目的

- 大学生と地域のつながりをつくる
- 災害時に助け合いの出来る地域づくりを行う

目次

1

• ボランティアグループ WITHって？

2

• 活動の目的

3

• 活動のあゆみ

4

• 活動内容の報告

5

• 今後の方向

活動のあゆみ

- ▶ 平成23年12月ボランティアグループ「WITH」が結成され、活動を開始
- ▶ 毎週火曜日にミーティングを行い、イベントの企画・準備を行っている



目次

1

• ボランティアグループ WITHって？

2

• 活動の目的

3

• 活動のあゆみ

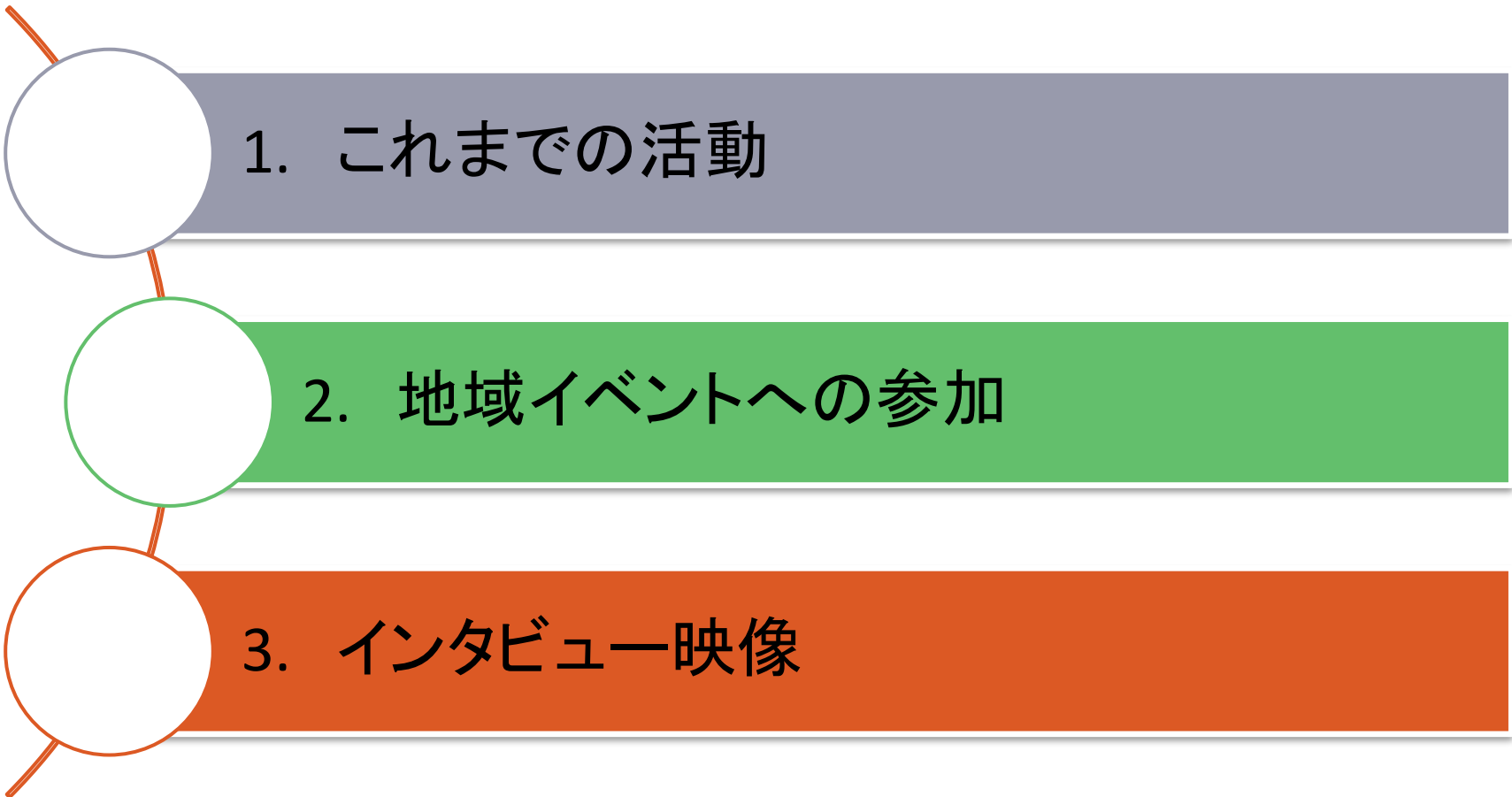
4

• 活動内容の報告

5

• 今後の方向

活動内容の報告



1. これまでの活動

2. 地域イベントへの参加

3. インタビュー映像

1. これまでの活動

- 茶話会
- 浴衣の着付け教室
- 焼き芋&工作教室
- 昔の遊び教室
- 地域座談会
- 研修

茶話会



浴衣の着付け教室



焼き芋 & 工作教室



昔の遊び教室



地域座談会



研修



2. 地域イベントへの参加

だんご汁づくり



餅つき大会



毎月6日の朝清掃

- 地域の方と一緒に毎月6日の朝7時から旦野原地区の朝清掃を行っています！





3. インタビュー映像

- 地域の方やWITHを立ち上げた先輩方にインタビューしました！





目次

1

• ボランティアグループ WITHって？

2

• 活動の目的

3

• 活動のあゆみ

4

• 活動内容の報告

5

• 今後の方向

今後の方向

- 子供会やサロン等との交流も増やし、地域全体でのつながりをつくる
- 地域の他の団体のイベントを把握し、積極的に参加する
- 大学生が積極的にイベントに参加する方法を考える

ご清聴ありがとうございました！

